

Instructions „Trio Sticks“

F

Service clients :

En cas de problèmes ou de questions relatives à ce produit, il vous suffit de nous contacter !

Du lundi au vendredi de 9 h 00 à 12 h 00 et de 13 h 00 à 16 h 00.

Par téléphone : +49 9605-92206-0

Par courriel, pour la commande de pièces de rechange : ersatzteil@esotec.de

Par courriel, pour des questions relatives au produit : technik@esotec.de

Produit : n° d'article du fabricant : 102600, 102601

Ce mode d'emploi s'applique exclusivement à la lampe solaire.

Il contient des informations importantes concernant la mise en service et la manipulation de la lampe. Ces informations doivent être observées même lorsque vous donnez ce produit à des tiers. Par conséquent, archivez ce mode d'emploi afin de pouvoir le relire ultérieurement.

1. Introduction

Cher client, Nous vous remercions d'avoir opté pour cette lampe solaire.

La lampe solaire que vous venez d'acheter est un produit qui a été conçu et fabriqué suivant les dernières connaissances techniques.

CE Ce produit répond aux exigences des directives européennes et nationales en vigueur. Sa conformité a été attestée et les explications et documents correspondants sont déposés chez le fabricant.

Afin de préserver l'état de la lampe et de garantir un fonctionnement sans dangers, vous devez, en tant qu'utilisateur, observer ce mode d'emploi !

2. Consignes de sécurité



- En cas de dommages occasionnés suite à la non-observation de ce mode d'emploi, le droit à la garantie est manqué !

- Nous déclinons toute responsabilité en cas de dommages consécutifs !

- En cas de dommages matériels ou corporels occasionnés suite à une manipulation non conforme ou à la non-observation des

consignes de sécurité, nous déclinons toute responsabilité.

- Dans ces cas, tout droit à la garantie est annulé.

Pour des raisons de sécurité et d'homologation (CE), la transformation et/ou la modification de la lampe solaire de sa propre initiative n'est pas autorisée. Veillez à ce que la lampe solaire soit mise en service de façon conforme. A cet effet, observez ce mode d'emploi. Dans les établissements industriels, les prescriptions relatives à la prévention contre les accidents, établies par l'association de la corporation professionnelle pour les installations et les moyens d'exploitation électriques, doivent être respectées.

3. Utilisation conforme à la destination

Le bâton lumineux solaire est un éclairage d'ambiance et d'effet destiné aux jardins et aux bassins.

Un capteur solaire presque invisible, monté dans la partie inférieure du bâton lumineux, recharge l'accumulateur intégré grâce à la lumière solaire. La diode lumineuse montée au-dessus de ce dernier s'allume lorsqu'il fait sombre et assure un éclairage agréable à un coût nul.

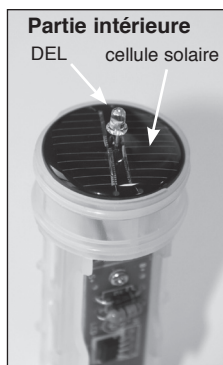
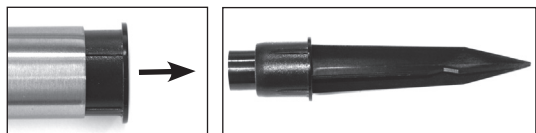
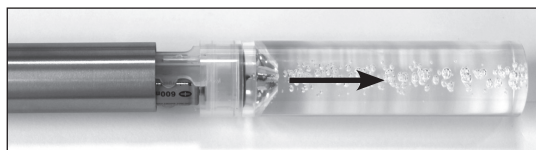
Lorsque l'accumulateur est complètement chargé, la durée d'éclairage est de 8 heures environ. Le produit peut être utilisé toute l'année à l'extérieur.

Nota : veillez à ce que le luminaire solaire soit monté sur une face sud sans ombre. Le produit ne peut être utilisé lorsqu'il est placé sur une face nord, sous des buissons ou similaires. En hiver, le luminaire doit toujours être exempt de neige.

4. Mise en service

- Sortez avec précaution les pièces de l'emballage.
- Séparez avec précaution le corps lumineux en plastique du tube en acier inoxydable.
- Retirez doucement le ruban protecteur du pôle de l'accumulateur. Le luminaire est à présent activé.
- Enfichez à nouveau le corps lumineux en plastique sur le tube en acier inoxydable.
- La pique pour enfoncer le luminaire en terre est logée de l'autre côté du tube en acier inoxydable. Retirez la pièce en plastique et enlevez la pique. Enfichez à nouveau la pique en sens inverse et enfichez-la à nouveau dans le tube en acier inoxydable.

Nota : en hiver, il faut en général s'attendre à une durée d'éclairage moindre. Si le luminaire ne s'allume pas le premier soir, attendez un jour ensoleillé.



Partie intérieure

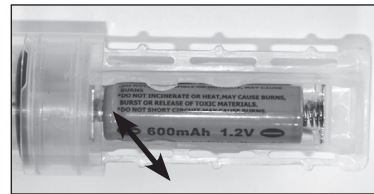
DEL cellule solaire

5. Remplacement de l'accumulateur

Après un à deux ans, la capacité des accumulateurs diminuera et ils devront être remplacés. Les accumulateurs usuels sont disponibles dans le commerce ou auprès du fabricant.

Les accumulateurs utilisés sont du type Mignon NiMh 1,2 V / 600 mAh.

- Séparez le corps lumineux en plastique du tube en acier inoxydable.
- Retirez l'accumulateur hors du support.
- Insérez le nouvel accumulateur en respectant les polarités et enfichez à nouveau le corps lumineux en plastique sur le tube en acier inoxydable.



Nota : les accumulateurs usagés doivent être éliminés dans le respect de l'environnement et ne doivent pas être jetés avec les ordures ménagères. Votre détaillant est légalement tenu de reprendre les anciens accumulateurs.

6. Défauts de fonctionnement

La lampe ne s'allume pas quand il fait sombre.

- Une source extérieure de lumière (éclairage public p. ex.) simule la lumière du jour au niveau du module solaire et empêche le luminaire de s'allumer. Placez le luminaire à un endroit plus sombre.
- L'accumulateur est-il inséré dans le bon sens ?

La lampe ne s'allume pas ou ne s'allume que brièvement quand il fait sombre.

- Erreur de polarité lors du remplacement de l'accumulateur ?
- Accumulateur faible ou défectueux ?
- Chargement de l'accumulateur dans un appareil de chargement standard. Remplacement de l'accumulateur.

7. Caractéristiques techniques

Module solaire:	30 mWp cristallin
Couleur de lumière:	102600: 6500 K (blank froid), 102601: 2800 K (blanc chaud)
L'intensité lumineuse:	102600: 0,55 lm, 102601: 0,5 lm
Type de protection:	IP 44
Classe de protection:	III
Accumulateur:	chaque 1 x NiMh 1,2 V/600 mAh (Mignon AA)
Ampoule:	chaque 1 „Nichia“ diode (DEL)
Durée d'éclairage:	8 heures maxi lorsque l'accumulateur est complètement chargé

Reprise des batteries

- Les batteries ne doivent pas être éliminées avec les déchets ménagers.
- Le consommateur est tenu juridiquement à restituer les batteries après utilisation, notamment auprès des collectes publiques ou là où sont vendues des batteries de ce type.
- Les batteries contenant des substances nocives comportent la marque « Conteneur de déchets rayé » et l'un des symboles chimiques.



Informations relatives aux accus

- Les accus doivent être tenus hors de la portée des enfants. Ne laissez jamais des accus accessibles ; des enfants ou des animaux domestiques risqueraient de les avaler.
- Les accus ne doivent jamais être court-circuités, désassemblés ou jetés dans un feu. Il y a un risque d'explosion !
- Des accus qui s'écoulent ou qui sont endommagés risquent, lors d'un contact avec la peau, de provoquer des irritations ; dans ce cas, veuillez utiliser des gants de protection appropriés.
- Les accus doivent être remplacés exclusivement par des accus identiques, provenant du même fabricant. Des piles ne peuvent être, en aucun cas, utilisées car elles ne sont pas rechargeables.
- Lors de l'insertion des accus, veillez à respecter la polarité.
- En cas de non-utilisation prolongée de la lampe (par exemple, entreposage), enlevez les accus afin d'éviter un endommagement lié à un écoulement d'accus.

Fabricant

esotec GmbH - Gewerbegebiet Weberschlag 9 - D-92729 Weiherhammer
Tel.-Nr: +49 9605-92206-0 - Fax.-Nr: +49 9605-92206-10 - Internet: www.esotec.de

Elimination:

Cher client,
Veuillez nous aider à réduire les déchets. Si vous voulez un jour vous débarrasser de cet article, n'oubliez pas qu'un grand nombre de ses composants sont constitués de matières premières de valeur qui peuvent être recyclées.

Ne le jetez donc pas à la poubelle mais amenez-le au centre de collecte pour les appareils ménagers.

Merci beaucoup pour votre aide !



Copyright, esotec GmbH!