

Klantenbeheer:

Bij problemen of vragen over dit product contacteert u ons gewoon!
Van maandag tot vrijdag van 9 uur tot 12 uur en van 13 uur tot 16 uur.
 Telefonisch: +49 9605-92206-0
 Per E-mail bij bestellingen van wisselstukken: ersatzteil@esotec.de
 Per E-mail bij vragen over het product: technik@esotec.de
Product: artikelnummer van de fabrikant: 102600, 102601

Deze bedieningshandleiding hoort uitsluitend bij de zonnelamp.
 Deze bedieningshandleiding bevat belangrijke aanwijzingen voor de inbedrijfstelling en de bediening. Let hierop, ook wanneer u dit product aan derden overhandigt.
 Archiveer bijgevolg deze bedieningshandleiding na het lezen.

1. Inleiding

Zeer geachte klant Wij danken u voor de aankoop van de zonnelamp.
 Met deze zonnelamp heeft u een product gekocht dat volgens de huidige stand van de techniek gebouwd werd.

CE Dit product voldoet aan de vereisten van de geldige Europese en nationale richtlijnen. De conformiteit werd bewezen, de dienovereenkomstige verklaringen en documenten zijn bij de fabrikant gedeponneerd.

Om deze status te behouden en om een gevaarloos bedrijf te verzekeren moet u, als gebruiker, deze bedrijfshandleiding in acht nemen!

2. Veiligheidsaanwijzingen



- Bij schaden, die veroorzaakt worden door het niet naleven van deze bedieningshandleiding, vervalt de aanspraak op garantie!
- Wij aanvaarden geen aansprakelijkheid voor volgschaden!
- Bij materiële of persoonlijke schaden, die veroorzaakt worden door een onvakkundige bediening of het niet naleven van de veiligheidsaanwijzingen, aanvaarden wij geen aansprakelijkheid.

- In dergelijke gevallen vervalt elke aanspraak op garantie.

Omwille van veiligheids- en toelatingsredenen (CE) is het niet toegestaan om de zonnelamp eigenhandig om te bouwen en/of te veranderen. Verzeker een vakkundige inbedrijfstelling van de zonnelamp.

In industriële inrichtingen moeten de voorschriften voor de ongevallenpreventie van de industriële beroepsvereniging voor elektrische installaties en bedrijfsmiddelen nageleefd worden.

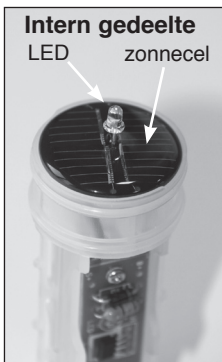
3. Reglementair voorgeschreven gebruik

De zonneverlichtingsstaf "Family Sticks" is een sfeer- en doeltreffende verlichting voor tuin en bijver.

In het onderste gedeelte van de verlichtingsstaf is haast onzichtbaar een zonnecel met een zeer groot prestatievermogen, die de ingebouwde accu bij zonlicht oplaadt, ingebouwd. De daarboven ingebouwde, energiebesparende witte, lichtgevende diode schakelt bij duisternis automatisch in en zorgt voor een sfeervolle verlichting tegen het nultarief.

De maximale verlichtingsduur van de verlichting bedraagt bij een volle accu ca. 8 uur. Het product kan het hele jaar buiten gebruikt worden.

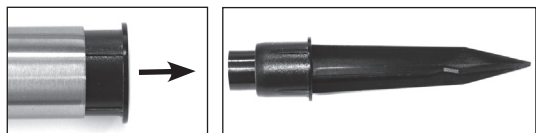
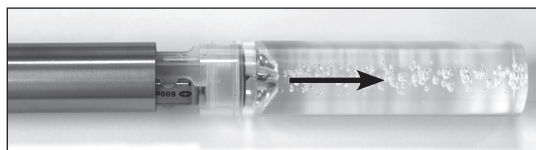
Opmerking: gelieve erop te letten dat de zonnelamp op een schaduwvrije plaats met zuidelijke ligging gemonteerd worden. Bij een plaatsing aan de noordkant, onder struikgewassen of dergelijke is het product niet bruikbaar. In de winter moet de lamp altijd sneeuwvrij zijn.



4. Ingebruikname

1. Neem de onderdelen voorzichtig uit de verpakking.
2. Trek het kunststofgloeilichaam voorzichtig van de roestvrij stalen buis af.
3. Trek de beschermende strip van de accupool langzaam uit. De lamp is nu geactiveerd.
4. Speld nu het kunststofgloeilichaam terug op de roestvrij stalen buis.
5. Aan de andere zijde van de roestvrij stalen buis is de aardspies ondergebracht. Trek het kunststofonderdeel uit en trek de aardspies af. Speld de aardspies weer omgekeerd op en steek deze terug in de roestvrij stalen buis.

Opmerking: tijdens de wintermaanden moet er over het algemeen met minder verlichtingsduur rekening gehouden worden. Indien de lamp de eerste avond nog niet brandt, gelieve dan een zonnige dag af te wachten.



5. Wisselen van de accu

Na één tot twee jaar zal de capaciteit van de accu's afnemen en moeten ze gewisseld worden. De in de handel gebruikelijke accu's zijn bij de dealer of bij de fabrikant verkrijgbaar.

Het gebruikte accutype is het volgende: penlight NiMh 1,2 V/ 600 mAh.

1. Trek het kunststofgloeilichaam van de roestvrij stalen buis af.
2. verwijder de accu uit de houder.
3. Breng de nieuwe accu met een correcte polariteit aan en speld nu het kunststofgloeilichaam weer op de roestvrij stalen buis.



Opmerking: verbruikte accu's moeten op milieuvriendelijke wijze afgevoerd worden en horen niet thuis bij het huisvuil. Uw dealer is wettelijk verplicht, de oude accu's terug te nemen.

6. Storingen in de werking

Lamp schakelt bij duisternis niet in

- Een externe lichtbron (bijvoorbeeld straatlantaarn) simuleert daglicht aan de zonnemodule en voorkomt het inschakelen van de lamp. Plaats de lamp op een donkerdere plaats.
- Is de accu met de correcte polariteit aangebracht?

Lamp schakelt bij duisternis niet of slechts even in.

- Polen van de accu bij het uitwisselen verwisseld?
 - Accu zwak of defect?
- Laden van de accu in een standaard laadtoestel. Uitwisselen van de accu.

7. Technische gegevens

Zonnepaneel:	30 mWp kristallijne
Lichte kleur:	102600: 6500 K (koel wit), 102601: 2800 (warm witt)
Lichtintensiteit:	102600: 0,55 lm, 102601: 0,5 lm
Bescherming:	IP 44
Beschermingsklasse:	III
Accu:	elk 1 x NiMh 1,2 V/600 mAh (penlight AA)
Verlichtingsmiddel:	elk 1 witte lichtgevende „Nichia“ diode (LED)
Verlichtingstijd:	Max. 8 uur bij volle accuset

Batterijen terugnemen

- Batterijen mogen niet met het huisvuil verwijderd worden.
- De consument is wettelijk verplicht batterijen na gebruik terug te geven, bijvoorbeeld bij de openbare verzamelinstantie of daar waar dergelijke batterijen verkocht worden.
- Batterijen met schadelijke stoffen zijn met het symbool „doorstreepte afvalton“ en met een van de chemische symbolen.



Opmerkingen over accu's

- Accu's horen niet thuis in de handen van kinderen. Laat nooit accu's open rondslingeren. Er bestaat gevaar dat ze door kinderen of huisdieren ingeslikt worden.
- Accu's mogen nooit kortgesloten, gedemonteerd of in vuur geworpen worden. Er bestaat ontploffingsgevaar!
- Uitlopende of beschadigde accu's kunnen bij contact met de huid brandwonden veroorzaken. Gebruik daarom in dit geval geschikte, beschermende handschoenen te dragen.
- Er mogen bij de wissel van de accu's enkel gelijkaardige accu's van de fabrikant gebruikt worden. Er mogen in geen geval batterijen gebruikt worden, omdat deze niet oplaadbaar zijn.
- Let bij het inleggen van de accu's op juiste polariteit.
- Bij langer niet-gebruik (bijvoorbeeld opslag) verwijdert u de ingelegde accu's om beschadigingen door uitlopende accu's te vermijden.

Fabrikant

esotec GmbH - Gewerbegebiet Weberschlag 9 - D-92729 Weiherhammer
 Tel.-Nr: +49 9605-92206-0 Fax.-Nr: +49 9605-92206-10
 Internet: www.esotec.de WEEE-Nr: DE59284711

Verwijdering:

Geachte klant
 Gelieve behulpzaam te zijn bij het vermijden van afval. Indien u zich ooit eens van een van deze artikels wilt ontdoen, bedenk dan dat veel van zijn componenten uit waardevolle grondstoffen bestaan die gerecycleerd kunnen worden.
 Verwijder het product daarom niet in de vuilnisbak, maar breng het naar de voor u bevoegde verzamelinstantie voor elektrische apparatuur.
 Wij danken u voor uw hulp!

