

Gebruiksaanwijzing zonne-energielamp "Pole Light DUO COLOR"

NL

Deze bedieningshandleiding hoort uitsluitend bij de zonnelamp. Deze bedieningshandleiding bevat belangrijke aanwijzingen voor de inbedrijfstelling en de bediening. Let hierop, ook wanneer u dit product aan derden overhandigt.

Archiveer bijgevolg deze bedieningshandleiding na het lezen.

1. Inleiding

Zeergeachte klant Wij danken u voor de aankoop van de zonnelamp. Met deze zonnelamp heeft u een product gekocht dat volgens de huidige stand van de techniek gebouwd werd.

CE Dit product voldoet aan de vereisten van de geldige Europese en nationale richtlijnen. De conformiteit werd bewezen, de dienovereenkomstige verklaringen en documenten zijn bij de fabrikant gedeponeerd.

Om deze status te behouden en om een gevaarloos bedrijf te verzekeren moet u, als gebruiker, deze bedrijfshandleiding in acht nemen!

2. Veiligheidsaanwijzingen



- Bij schade, die veroorzaakt worden door het niet naleven van deze bedieningshandleiding, vervalt de aanspraak op garantie!
- Wij aanvaarden geen aansprakelijkheid voor volgschaden!
- Bij materiële of persoonlijke schade, die veroorzaakt worden door een onvakkundige bediening of het niet naleven van de veiligheidsaanwijzingen, aanvaarden wij geen aansprakelijkheid.

- In dergelijke gevallen vervalt elke aanspraak op garantie.

Omwille van veiligheids- en toelatingsredenen (CE) is het niet toegestaan om de zonnelamp eigenhandig om te bouwen en/of te veranderen. Verzekeer een vakkundige inbedrijfstelling van de zonnelamp. In industriële inrichtingen moeten de voorschriften voor de ongevallenpreventie van de industriële beroepsvereniging voor elektrische installaties en bedrijfsmiddelen nageleefd worden.

3. Gebruik conform de voorschriften

De zonnelamp is gebouwd om buiten gebruikt te worden. De ingebouwde accu wordt door de zonnecellen in het bovenste deel van de lamp geladen. Bij schemering schakelt de lamp automatisch in en bij het aanbreeken van de dag opnieuw uit. Als lichtbron worden 2 krachtige lichtdioden (LED) gebruikt. Deze LED garandeert een hoog lichtvermogen bij geringe stroomopname. De lichte kleur kan via een schakelaar gekozen worden tussen koud of warm wit.

-- Vergeet echter niet dat de lichtduur negatief beïnvloed wordt door weinig zonnestralen op de zonnemodule en tijdens de wintermaanden --

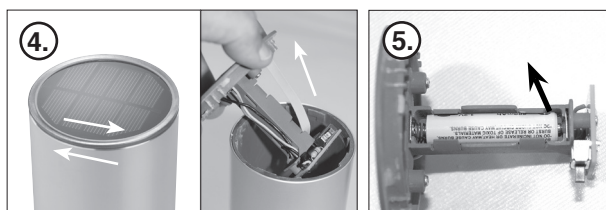
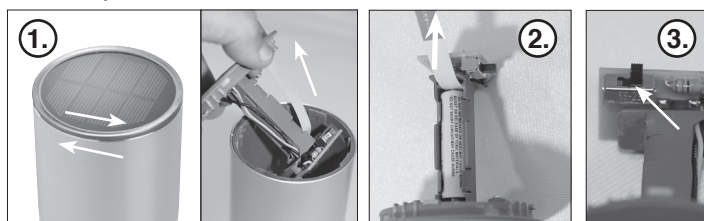
Opmerking: tijdens langere periodes zonder zonnestralen wordt de accu onvoldoende opgeladen om constant in bedrijf te kunnen zijn. Dit betekent echter niet dat de zonnelamp defect is. Wacht op de volgende dagen met zon en de lamp zal weer dienovereenkomstig werken.

4. Ingebruikname

1. Neem de onderdelen voorzichtig uit de verpakking.
2. Speld de aardspies voorzichtig aan de lamp en steek hem voorzichtig in de grond.
Opmerking: gelieve niet gewelddadig te werk te gaan.
3. Draai de lampkop tegen de richting van de wijzers van de klok in van het gloeilichaam af (afb. 1) en trek de strip uit het batterijcompartiment (afb. 2).
4. De lichte kleur kan via een schakelaar gekozen worden tussen koud of warm wit (afb. 3).
5. Draai de lampkop terug in de richting van de wijzers van de klok op het gloeilichaam.

De zonne-energielamp is nu geactiveerd.

Opmerking: de lichtduur is in sterke mate afhankelijk van de intensiteit en de duur van de zonnestralen overdag. Tijdens de wintermaanden moet u in het algemeen met minder lichtduur rekenen. Wanneer de lamp tijdens de eerste avond nog niet oplicht wacht dan tot de eerste dag met zonnenschijn.



5. Wisselen van de accu

Bij zonne-energielampen moeten de accu's gemiddeld telkens na 2 jaar gewisseld worden. Gelieve uitsluitend nieuwe en bouwgelijke 1,2 V/ 900 mAh micro (AAA) accu in te leggen. Indien u deze capaciteit niet in de handel verkrijgt, kunt u ook accu's met een hogere capaciteit gebruiken.

1. Draai de lampkop tegen de richting van de wijzers van de klok in van het gloeilichaam af (afb. 4).
2. Verwijder de accu met behulp van een schroevendraaier uit de batterijcompartiment (afb. 5).
3. Leg nieuwe accu met de correcte polariteit in de batterijcompartiment. Het is aanbevelenswaardig, de nieuwe accu vóór de plaatsing in een acculaadtoestel op te laden.
4. Sluit nu de lamp weer in omgekeerde volgorde.

Opmerking: Verbruikte batterijen of accu's moeten op milieuvriendelijke wijze afgevoerd worden en horen niet thuis bij het huisvuil. Uw dealer is wettelijk verplicht, de oude accu's terug te nemen.

6. Stringen

- De lamp schakelt niet in wanneer het donker wordt
- Een externe lichtbron (bv. een straatlantaarn) simuleert daglicht en verhindert dat de lamp inschakelt. Plaats de lamp op een meer donkere plaats.
- Wanneer het donker wordt schakelt de lamp niet of slechts korte tijd in.
- Is de lamp ingeschakeld?
- Accu zwak of defect. Accu vervangen.

7. Technische gegevens

• Zonnepaneel:	0,3 Wp kristallijne Silicium
• Lichte kleur:	6500 K (koel wit), 2800 K (warm wit)
• Lichtintensiteit:	14 lm / 12 lm
• Lampen:	2 „Nichia“ lichtdioden (LED)
• Verlichtingstijd:	max. 8 uur bij volle accuset
• Bescherming:	IP 54
• Beschermingsklasse:	III
• Accuset:	1 x NiMh 1,2 V/900 mAh (AAA)

Terugnemen van de batterij

- Batterijen mogen niet met huisvuil verwijderd worden.
- De consument is wettelijk verplicht batterijen na gebruik terug te geven, bijvoorbeeld aan openbare instanties of op plaatsen waar dergelijke batterijen verkocht worden.
- Batterijen die schadelijke stoffen bevatten zijn met het symbool „doorstreepte afvalton“ en één van de chemische symbolen uitgerust.



NiMh

Opmerkingen over accu's

- Accu's horen niet thuis in de handen van kinderen. Laat nooit accu's open rondslingeren. Er bestaat gevaar dat ze door kinderen of huisdieren ingeslikt worden.
- Accu's mogen nooit kortgesloten, gedemonteerd of in vuur geworpen worden. Er bestaat ontploffingsgevaar!
- Uitlopende of beschadigde accu's kunnen bij contact met de huid brandwonden veroorzaken. Gebruik daarom in dit geval geschikte, beschermende handschoenen te dragen.
- Er mogen bij de wissel van de accu's enkel gelijkaardige accu's van de fabrikant gebruikt worden. Er mogen in geen geval batterijen gebruikt worden, omdat deze niet oplaadbaar zijn.
- Let bij het inleggen van de accu's op juiste polariteit.
- Bij langer niet-gebruik (bijvoorbeeld opslag) verwijdert u de ingelegde accu's om beschadigingen door uitlopende accu's te vermijden.

Klantenbeheer:

esotec GmbH, Weberschlag 9, D-92729 Weiherhammer
Tel.: +49 9605-92206-0 Fax.-Nr: +49 9605-92206-10
e-mail: info@esotec.de www.esotec.de
Product: artikelnummer van de fabrikant: 102606

Verwijdering:

Geachte klant
Gelieve behulpzaam te zijn bij het vermijden van afval. Indien u zich ooit eens van een van deze artikelen wilt ontdoen, bedenk dan dat veel van zijn componenten uit waardevolle grondstoffen bestaan die gerecycleerd kunnen worden. Verwijder het product daarom niet in de vuilnisbak, maar breng het naar de voor u bevoegde verzamelinstantie voor elektrische apparatuur. Wij danken u voor uw hulp!
Copyright by esotec GmbH

