

Bedienungsanleitung

D

LED Solarleuchte "Padua"

Diese Bedienungsanleitung gehört ausschließlich zu diesem Produkt. Sie enthält wichtige Hinweise zur Inbetriebnahme und Handhabung. Achten Sie hierauf, auch wenn Sie dieses Produkt an Dritte weitergeben.

Archivieren Sie deshalb diese Bedienungsanleitung zum Nachlesen.

1. Einführung

Sehr geehrter Kunde, wir bedanken uns für den Kauf dieses Produktes. Sie haben ein Produkt erworben, welches nach dem heutigen Stand der Technik gebaut wurde.

Es erfüllt die Anforderungen der geltenden europäischen und nationalen Richtlinien. Die Konformität wurde nachgewiesen, die entsprechenden Erklärungen und Unterlagen sind beim Hersteller hinterlegt.

Um diesen Zustand zu erhalten und einen gefahrlosen Betrieb sicherzustellen, müssen Sie als Anwender diese Bedienungsanleitung beachten!

2. Sicherheitshinweise



Bei Schäden, die durch Nichtbeachten dieser Bedienungsanleitung verursacht werden, erlischt der Garantieanspruch!

Für Folgeschäden übernehmen wir keine Haftung!

Bei Sach- oder Personenschäden, die durch unsachgemäße Handhabung oder nichtbeachten den Sicherheitshinweise verursacht werden, übernehmen wir keine Haftung.

In solchen Fällen erlischt jeder Garantieanspruch.

Aus Sicherheits- und Zulassungsgründen (CE) ist das eigenmächtige Umbauen und/oder Verändern des Produktes nicht gestattet. Achten Sie auf eine sachgemäße Inbetriebnahme. Beachten Sie hierbei diese Bedienungsanleitung.

In gewerblichen Einrichtungen sind die Unfallverhütungsvorschriften des Verbandes der gewerblichen Berufsgenossenschaft für elektrische Anlagen und Betriebsmittel zu beachten. Dieses Produkt ist nur für die Verwendung im privaten Bereich konzipiert.

3. Bestimmungsgemäße Verwendung

Die Solarleuchte ist für den Einsatz im Außenbereich konstruiert. Der eingebaute Akku wird durch die Solarzelle im Oberteil der Leuchte geladen. Bei Dämmerung schaltet sich die Leuchte automatisch ein und bei Tagesanbruch wieder aus. Als Lichtquelle ist eine leistungsstarke OSRAM Leuchtdiode (LED) eingesetzt. Diese LED garantiert eine hohe Leuchtstärke bei geringer Stromaufnahme.

-- Bitte beachten Sie jedoch, dass es bei wenig Sonneneinstrahlung auf das Solarmodul und in den Wintermonaten zur Beeinträchtigung der Leuchtdauer kommt --

Hinweis: Bei längeren Perioden ohne Sonneneinstrahlung wird der Akku ungenügend aufgeladen um eine ständige Betriebsbereitschaft zu gewährleisten. **Die bedeutet jedoch nicht, daß die Solarleuchte defekt ist.** Warten Sie auf die nächsten Sonnentage und die Leuchte wird wieder entsprechend funktionieren oder laden Sie die Akkus zwischendurch in einem handelsüblichen Ladegerät auf.

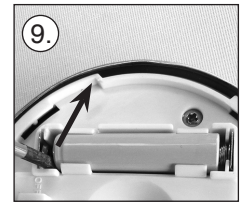
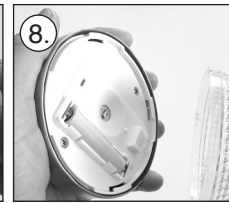
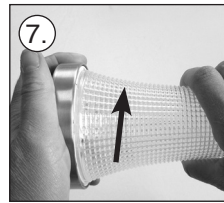
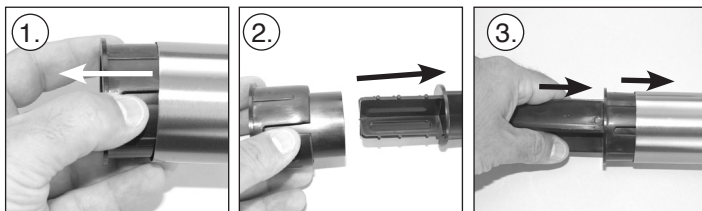
4. Inbetriebnahme

1. Nehmen Sie die Teile vorsichtig aus der Verpackung heraus.
2. Ziehen Sie den Erdspieß (Bild 1) aus dem Edelstahlrohr heraus. Ziehen Sie den Erdspieß aus der Plastikring (Bild 2) und stecken Sie ihn an der anderen Seite des Rings auf. Stecken Sie den Ring mit Spieß in das Rohr ein (Bild 3).
3. Drehen Sie den Leuchtkopf im Uhrzeigersinn vom Oberteil ab (Bilder 4+5) und ziehen Sie den Streifen aus dem Akkufach heraus. Drehen Sie nun den Lampenschirm wieder auf den Lichtreflektor entgegen dem Uhrzeigersinn auf und stecken Sie die beiden Edelstahlrohre und Leuchtkopf zusammen.
4. Stecken Sie nun die Leuchte vorsichtig in das Erdreich ein.

Hinweis: Bitte dabei keine Gewalt anwenden.

Die Solarleuchte ist nun aktiviert.

Hinweis: Die Leuchtdauer ist stark abhängig von der Intensität und Dauer der Sonneneinstrahlung am Tage. In den Wintermonaten ist generell mit weniger Leuchtdauer zu rechnen. Sollte die Leuchte am ersten Abend noch nicht leuchten, warten Sie bitte einen Sonntag ab.



5. Wechseln des Akkus

1. Halten Sie den Leuchtkopf fest (Bild 7) und drehen Sie den Lampenschirm des Leuchtenkopfes im Uhrzeigersinn auf (Bild 8) und nehmen Sie die Teile auseinander.
 2. Nehmen Sie den verbrauchten Akku aus dem Batteriefach (Bild 9) legen Sie den neuen Akku polungsrichtig in das Batteriefach ein. Es empfiehlt sich, den neuen Akku vor dem Einlegen in einem Akkuladegerät zu laden.
 3. Schließen Sie nun die Leuchte wieder in umgekehrter Reihenfolge.
- Hinweis:** Verbrauchte Batterien oder Akkus müssen umweltgerecht entsorgt werden und gehören nicht in den Hausmüll. Ihr Händler ist gesetzlich verpflichtet den alten Akku zurückzunehmen.

6. Funktionsstörungen

Lampe schaltet bei Dunkelheit nicht ein

- Eine Fremdlichtquelle (z.B. Straßenlaterne) simuliert Tageslicht und verhindert das Einschalten der Leuchte. Platzieren Sie die Leuchte an einen dunkleren Ort

Lampe schaltet bei Dunkelheit nicht oder nur kurz ein.

- Akku aktiviert (Streifen aus Akkufach gezogen?)
- Akku schwach oder defekt. Austauschen des Akkus.

7. Technische Daten

- Solarmodul: 270 mWp
- Leuchtmittel: 1 „OSRAM“ LED
- Abstrahlwinkel: 120°
- Lichtfarbe: 2800 K (warm weiß)
- Lichtstärke: 10 lm
- Schutzklasse: III
- Schutzart: IP 44
- Akku: 1 x NiMH 1,2 V/600 mAh (Micro, AAA-size)
- Leuchtzeit: max. 8 Std. bei vollem Akku
- Betriebstemperaturbereich: -20 °C bis +40 °C

Batterie-Rücknahme

- Batterien dürfen nicht mit dem Hausmüll entsorgt werden.
- Der Verbraucher ist gesetzlich verpflichtet, Batterien nach Gebrauch zurückzugeben, z.B. bei den öffentlichen Sammelstellen oder dort, wo derartige Batterien verkauft werden.
- Schadstoffhaltige Batterien sind mit dem Zeichen „durchgestrichene Mülltonne“ und einem der chemischen Symbole versehen.



Hersteller/Importeur/Ersatzteile:

esotec GmbH - Weberschlag 9 - D-92729 Weiherhammer

Tel.-Nr: 09605-92206-0

Fax.-Nr: 09605-92206-10

e-mail: info@esotec.de

Internet: www.esotec.de

Hersteller Art.-Nr: 102479

Akku Hinweise

- Akkus gehören nicht in Kinderhände. Lassen Sie nie Akkus offen herumliegen, es besteht die Gefahr, das sie von Kindern oder Haustieren verschluckt werden.
- Akkus dürfen niemals kurzgeschlossen, zerlegt oder ins Feuer geworfen werden. Es besteht Explosionsgefahr!
- Auslaufende oder beschädigte Akkus können bei Berührung mit der Haut Verätzungen verursachen, benutzen Sie deshalb in diesem Fall geeignete Schutzhandschuhe.
- Es dürfen beim Wechseln der Akkus nur baugleiche Akkus verwendet werden. Es dürfen auf keinen Fall Batterien eingesetzt werden, da diese nicht aufladbar sind.
- Achten Sie beim Einlegen der Akkus auf richtige Polung.
- Bei längerem Nichtgebrauch (z.B. Lagerung) entnehmen Sie die eingelegten Akkus, um Schäden durch auslaufende Akkus zu vermeiden.

Entsorgung:

Werter Kunde,

bitte helfen Sie mit Abfall zu vermeiden. Sollten Sie sich einmal von diesem Artikel trennen wollen, so bedenken Sie bitte, dass viele seiner Komponenten aus wertvollen Rohstoffen bestehen und wiederverwertet werden können.

Entsorgen Sie ihn daher nicht in der Mülltonne, sondern führen Sie ihn bitte Ihrer Sammelstelle für Elektrogeräte zu.

Vielen Dank für Ihre Mithilfe!

Copyright by esotec GmbH

