

## Mode d'emploi Lampe flottante Solar « Float 15 / 20 » multicolor

F

### Service clients :

En cas de problèmes ou de questions relatives à ce produit, il vous suffit de nous contacter !  
esotec GmbH, Industriegebiet Weberschlag 9, D-92729 Weiherhammer

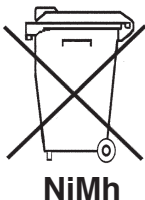
Par téléphone : +49 9605-92206-0

Par courriel, pour la commande de pièces de rechange : [ersatzteil@esotec.de](mailto:ersatzteil@esotec.de)

Par courriel, pour des questions relatives au produit : [technik@esotec.de](mailto:technik@esotec.de)  
Internet : [www.esotec.de](http://www.esotec.de)

### Reprise des batteries

- Les batteries ne doivent pas être éliminées avec les déchets ménagers.
- Le consommateur est tenu juridiquement à restituer les batteries après utilisation, notamment auprès des collectes publiques ou là où sont vendues des batteries de ce type.
- Les batteries contenant des substances nocives comportent la marque « Conteneur de déchets rayé » et l'un des symboles chimiques.



### Informations relatives aux accus

- Les accus doivent être tenus hors de la portée des enfants. Ne laissez jamais des accus accessibles ; des enfants ou des animaux domestiques risqueraient de les avaler.
- Les accus ne doivent jamais être court-circuités, désassemblés ou jetés dans un feu. Il y a un risque d'explosion !
- Des accus qui s'écoulent ou qui sont endommagés risquent, lors d'un contact avec la peau, de provoquer des irritations ; dans ce cas, veuillez utiliser des gants de protection appropriés.
- Les accus doivent être remplacés exclusivement par des accus identiques, provenant du même fabricant. Des piles ne peuvent être, en aucun cas, utilisées car elles ne sont pas rechargeables.
- Lors de l'insertion des accus, veillez à respecter la polarité.
- En cas de non-utilisation prolongée de la lampe (par exemple, entreposage), enlevez les accus afin d'éviter un endommagement lié à un écoulement d'accus.

### Elimination:

Cher client,  
Veuillez nous aider à réduire les déchets. Si vous voulez un jour vous débarrasser de cet article, n'oubliez pas qu'un grand nombre de ses composants sont constitués de matières premières de valeur qui peuvent être recyclées.  
Ne le jetez donc pas à la poubelle mais amenez le au centre de collecte pour les appareils ménagers.  
Merci beaucoup pour votre aide !



## 1. Introduction

Cher client,

Nous vous remercions d'avoir acheté cette lampe solaire.

Elle a été conçue selon l'état actuel de la technique.

**Ce produit satisfait aux exigences des directives européennes et nationales en vigueur. Sa conformité a été prouvée, et les déclarations et documents correspondants sont conservés auprès du fabricant.**

Afin de conserver cet état, et d'assurer un fonctionnement sans danger, vous devez, en tant qu'utilisateur, respecter cette notice d'utilisation !

## 2. Instructions de sécurité

**En cas de dégâts provoqués par un non-respect de cette notice d'utilisation, votre recours en garantie n'est plus valable !**



**Nous n'assumons aucune responsabilité dans le cas de dommages matériels ou corporels provoqués par un maniement incorrect ou par un non-respect des instructions de sécurité. Dans de tels cas, votre recours en garantie ne peut s'appliquer.**

- Pour des raisons de sécurité et d'autorisation (CE), il vous est interdit de transformer de votre propre chef et/ou de modifier la lampe solaire. Manipulez-la correctement.
- A cet effet, veuillez respecter la notice d'utilisation.
- Dans le cas d'installations commerciales, vous devez respecter les directives de prévention des accidents émanant de la fédération des associations professionnelles pour les installations et les matériels électriques.

## 3. Fonctionnement et utilisation conforme à l'emploi prévu

La lampe solaire est conçue pour une utilisation à l'extérieur pendant toute l'année. Elle peut être utilisée en mode flottant à la surface de l'eau ou en position verticale au sol. Si la lampe est utilisée en mode flottant, elle doit être retirée de la surface de l'eau pendant les périodes de gel.

Un poids dans la base de la boule prévient un saut de la boule en cas de vent à la surface de l'eau ou au sol.

La lampe solaire doit être installée dans un endroit ensoleillé, non ombragé. Les faces sud, est ou ouest sont recommandées. Les faces nord ombragées ne sont pas appropriées aux lampes solaires.

La couleur de la lumière est changeante ou réglable. Celle-ci peut être réglée au moyen de la télécommande infrarouge fournie. La couleur de la lumière peut être réglée entre blanc froid et blanc chaud au moyen d'un bouton à l'intérieur de la boule.

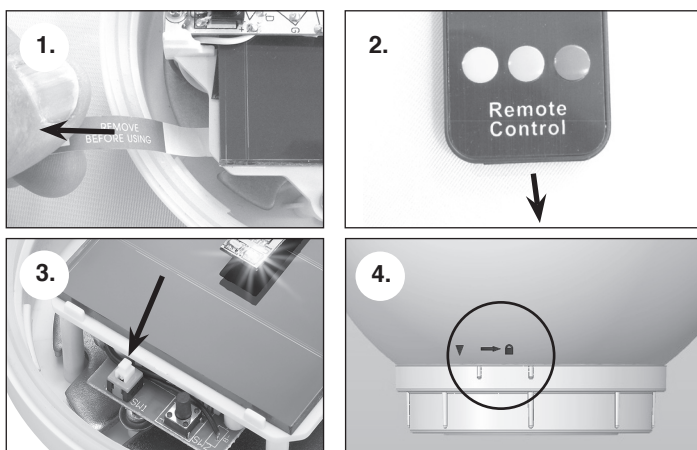
L'accu inséré est chargé par le module solaire intégré à l'intérieur. Au crépuscule, la lampe se met automatiquement en marche et, au lever du jour ou lorsque l'accu est déchargé, elle s'éteint.

3 diodes lumineuses (LED) sont utilisées. Ces LED garantissent une intensité lumineuse élevée pour une faible consommation de courant et une durée de vie de plus de 50 000 heures.

**Remarque :** pendant des périodes prolongées sans rayonnement solaire, l'accu ne peut pas être suffisamment rechargé par la lumière solaire. **Cela ne signifie toutefois pas que la lampe solaire est défectueuse.** Attendez les prochaines journées ensoleillées et la lampe fonctionnera normalement.

**L'accu doit être remplacé en moyenne tous les 2 ans !**

## 4. Mise en service



1. Enlevez avec précaution les pièces de l'emballage.
2. Dévissez la boule de la base en tournant dans le sens contraire des aiguilles d'une montre et enlevez-la.
3. Retirez avec précaution la bande. La lampe est ainsi activée (Figure 1).
4. Prenez maintenant la télécommande à la main et retirez la bande plastique pour activation en bas (Figure 2).
5. La boule lumineuse comporte 7 couleurs différentes. La couleur blanc peut être ajustée entre le blanc froid ou le blanc chaud. Ce réglage est effectué à l'intérieur de la boule au moyen de l'interrupteur. Marchez maintenant avec la boule ouvert dans un endroit obscur, tenez la télécommande à côté de la boule et appuyez sur la touche « W » de votre télécommande. La LED blanche s'allume maintenant. La couleur d'éclairage peut maintenant être réglée entre le blanc chaud ou le blanc froid au moyen de l'interrupteur « SW1 » (Figure 3). L'interrupteur « SW2 » n'a aucune importance pour le fonctionnement, il est uniquement présent à des fins d'entretien.
6. Dévissez maintenant de nouveau la boule avec précaution sur la partie inférieure.

**Remarque :** afin d'éviter toute pénétration d'eau dans la boule, cette dernière doit être bien fermée. Lors du dévissage de la boule, veillez à ce que le filetage ne se coince pas et que le symbole de la serrure fermée se trouve entre les deux marquages dans la partie inférieure (Figure 4). Ce n'est qu'alors que la boule est bien fermée.

**A présent, la lampe est prête à fonctionner !**

**Remarque :** la durée d'éclairage dépend fortement de l'intensité et de la durée du rayonnement solaire le jour. Pendant les mois d'hiver, il faut généralement s'attendre à une durée d'éclairage moindre. Si

la lampe n'éclaire pas encore le premier soir, veuillez attendre une journée ensoleillée.

7. Posez la boule à la surface de l'eau ou au sol.
8. La boule peut être facilement commandée au moyen de la télécommande pendant la nuit. La télécommande IR doit être directement alignée à la boule.

#### Fonctions de la télécommande infrarouge :

- « OFF » : La boule est arrêtée. La batterie est rechargée à la lumière du soleil !
- « Cycle » : Les couleurs de lumière peuvent être transmises. Ensuite, la boule continue de fonctionner en mode de changement de couleur.
- « W » : La couleur blanche de la lumière continue est activée
- « R,G,B .... » : Un appui sur la couleur correspondante permet de définir la couleur de la lumière. Pour revenir au mode de changement de couleur, il suffit d'appuyer une nouvelle fois sur la touche « Cycle ».

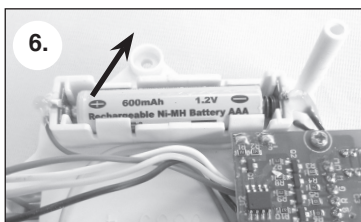
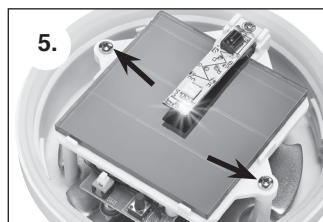


#### 5. Remplacement de la batterie

L'accu dans la boule lumineuse doit être remplacé en moyenne tous les 2 ans par un accu de modèle et de type identique. Un accu NiMh de la taille (AAA, Micro) avec 1,2 V/ 600 mAh est utilisé dans ce cas. Si vous n'avez pas obtenu d'accu 600 mAh dans le commerce, vous pouvez alors, à tout moment, utiliser un accu ayant une capacité plus élevée. Vous pouvez vous procurer un accu de rechange auprès de votre revendeur ou du fabricant sur [www.esotec.de](http://www.esotec.de)

Pour le remplacement, procédez de la manière suivante :

1. Dévissez la boule de la base en tournant dans le sens contraire des aiguilles d'une montre et enlevez-la.
2. Desserrez les deux vis à l'aide d'un tournevis adapté et retirez avec précaution la partie avec le module solaire (Figure 5).
3. Retirez avec précaution l'accu se trouvant sur la partie arrière du support et remplacez-le par un accu neuf de construction identique (Figure 6).



**Remarque :** veuillez utiliser uniquement un nouvel accu ayant la même taille constructive (Micro, AAA) et une capacité identique ou plus élevée. Il est recommandé de charger préalablement la batterie dans un chargeur.

4. Reposez maintenant la partie supérieure avec le module solaire et resserrez les vis à l'aide d'un tournevis adapté.
5. Dévissez maintenant de nouveau la boule avec précaution sur la partie inférieure.

**Remarque :** afin d'éviter toute pénétration d'eau dans la boule, cette dernière doit être bien fermée. Lors du dévissage de la boule, veillez à ce que le filetage ne se coince pas et que le symbole de la serrure fermée se trouve entre les deux marquages dans la partie inférieure (Figure 4). Ce n'est qu'alors que la boule est bien fermée.

**A présent, la lampe est à nouveau prête à fonctionner.**

#### 6. Pannes

##### 1. La couleur de la lumière de la boule ne peut pas être commandée au moyen de la télécommande !

**Remède :** la bande en plastique à la base de la télécommande est-elle enlevée (uniquement lors de la première mise en service) ?

**Remède :** notez que la boule ne peut être télécommandée que pendant la nuit !

**Remède :** batterie dans la télécommande trop faible ou usagée ? Remplacer la batterie par une batterie de modèle identique !

**Remède :** pas d'ensoleillement pendant le jour. Par ciel nuageux sans ensoleillement, l'accu intégré dans la boule n'est pas suffisamment chargé ! Attendez une journée ensoleillée !

**Remède :** c'est une télécommande IR. Veuillez aligner la télécommande par rapport à la boule pour commander la boule.

##### 2. La boule ne fonctionne pas !

**Remède :** accu dans la boule lumineuse arrivé à la fin de son cycle de vie (remplacer au plus tous les 2 ans !) ?

**Remède :** pas d'ensoleillement pendant le jour. Par ciel nuageux sans ensoleillement, l'accu intégré dans la boule n'est pas suffisamment chargé ! Attendez une journée ensoleillée !

**Remède :** boule mise en marche ? Voir mode d'emploi, point 4, partie 5.

**Remède :** boule éteinte par la télécommande ? Appuyez sur la touche Cycle au niveau de la télécommande et maintenez la télécommande dans le sens de la boule.

#### 7. Caractéristiques techniques

##### Lampe solaire flottante Float 15 multicolore

- Module solaire : 0,2 Wp amorph
- Ampoules : 3 LED (1 x RGB; 1 x blanc chaud, 1 x blanc froid)
- Couleurs d'éclairage blanc : 3000 K/ 6500 K
- Intensités lumineuses blanc : 3,5 lm/ 4 lm
- Accu : 1,2 V/ 600 mAh (Micro, AAA)
- Matériau de la lampe : PMMA
- Indice de protection de la boule lumineuse : IP 66
- Classe de protection : III
- Plage de température : -de 10°C à +40°C (sans gel dans le cas d'une utilisation flottante !)
- Durée d'éclairage à pleine charge : max. 8 heures

##### Lampe solaire flottante Float 20 multicolore

- Module solaire : 0,3 Wp cristallin
- Ampoules : 3 LED (1 x RGB; 1 x blanc chaud, 1 x blanc froid)
- Couleurs d'éclairage blanc : 3000 K/ 6500 K
- Intensités lumineuses blanc : 3,5 lm/ 4 lm
- Accu : 1,2 V/ 600 mAh (Micro, AAA)
- Matériau de la lampe : PMMA
- Indice de protection de la boule lumineuse : IP 66
- Classe de protection : III
- Plage de température : -de 10°C à +40°C (sans gel dans le cas d'une utilisation flottante !)
- Durée d'éclairage à pleine charge : max. 8 heures

Batterie de rechange : 1,2 V/ 900 mAh (Micro) Réf. de pièce de rechange : 901023

Vous trouverez toutes les pièces de rechange sur [www.esotec.de](http://www.esotec.de)