

Instructions „Asinara-pro“

Service clients :

En cas de problèmes ou de questions relatives à ce produit, il vous suffit de nous contacter !

Par téléphone : +49 9605-92206-0

Par courriel, pour la commande de pièces de rechange : ersatzteil@esotec.de

Par courriel, pour des questions relatives au produit : technik@esotec.de

Produit : n° d'article du fabricant : 102530

Ce mode d'emploi s'applique exclusivement à la lampe solaire.

Il contient des informations importantes concernant la mise en service et la manipulation de la lampe. Ces informations doivent être observées même lorsque vous donnez ce produit à des tiers. Par conséquent, archivez ce mode d'emploi afin de pouvoir le relire ultérieurement.

1. Introduction

Cher client, Nous vous remercions d'avoir opté pour cette lampe solaire.

La lampe solaire que vous venez d'acheter est un produit qui a été conçu et fabriqué suivant les dernières connaissances techniques.

CE Ce produit répond aux exigences des directives européennes et nationales en vigueur. Sa conformité a été attestée et les explications et documents correspondants sont déposés chez le fabricant.

Afin de préserver l'état de la lampe et de garantir un fonctionnement sans dangers, vous devez, en tant qu'utilisateur, observer ce mode d'emploi !

2. Consignes de sécurité



- En cas de dommages occasionnés suite à la non-observation de ce mode d'emploi, le droit à la garantie est manulé !
- Nous déclinons toute responsabilité en cas de dommages consécutifs !
- En cas de dommages matériels ou corporels occasionnés suite à une manipulation non conforme ou à la non-observation des

consignes de sécurité, nous déclinons toute responsabilité.

- Dans ces cas, tout droit à la garantie est annulé.

Pour des raisons de sécurité et d'homologation (CE), la transformation et/ou la modification de la lampe solaire de sa propre initiative n'est pas autorisée. Veillez à ce que la lampe solaire soit mise en service de façon conforme. A cet effet, observez ce mode d'emploi. Dans les établissements industriels, les prescriptions relatives à la prévention contre les accidents, établies par l'association de la corporation professionnelle pour les installations et les moyens d'exploitation électriques, doivent être respectées.

3. Utilisation conforme à l'emploi prévu et fonctionnement

Le module solaire intégré dans la partie supérieure transforme l'énergie solaire en courant électrique. Cette récupération d'énergie permet de recharger les batteries intégrées. Cette lampe solaire est appropriée à une utilisation tout au long de l'année. En cas d'obscurité, les LED « Nichia » de haute qualité intégrées s'allument. On peut choisir entre les couleurs de lumière blanc chaud ou blanc froid au moyen d'un interrupteur.

La lampe solaire peut fonctionner dans deux modes de service : en **mode été**, les LED s'allument avec une pleine intensité lumineuse à la tombée de la nuit et s'éteignent automatiquement en cas d'obscurité ou de batteries vides.

En **mode hiver**, les LED allumées ont une intensité lumineuse plus faible. Lorsqu'un mouvement est détecté (variation de température) dans la zone de détection du détecteur PIR, les LED s'allument avec une pleine intensité lumineuse pendant 30 secondes environ après le dernier mouvement, puis basculent à nouveau sur une intensité lumineuse plus faible. Ce mode est spécialement conçu pour les périodes peu ensoleillées étant donné que cette propriété permet une économie d'énergie.

La durée d'éclairage nocturne dépend fortement du rayonnement solaire et de l'angle d'incidence sur le panneau solaire le jour. Les lampes solaires doivent toujours être posées à la lumière du soleil sans ombre. Un fonctionnement côté nord ou à l'ombre d'arbres ou d'arbustes n'est pas recommandé.

4. Mise en service

1. Enlevez toutes les pièces de l'emballage.
2. Dévissez le luminaire de la partie supérieure dans le sens des aiguilles d'une montre (illustr. 1).
3. 2 commutateurs se trouvent en bas de la partie supérieure de la lampe (illustr. 2). Ainsi, les réglages suivants sont possibles :

Position du commutateur : WW AUS KW

WW =

Couleur de la lumière blanc chaud (2800 K)

KW =

Couleur de la lumière blanc froid (6500 K)

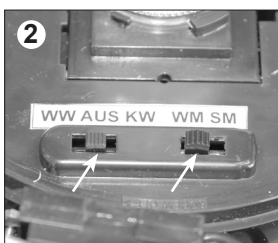
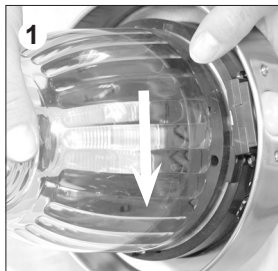
AUS (ARRÊT) = Lampe déconnectée

Position du commutateur : WM SM

WM = Mode hiver

SM = Mode été (sans PIR)

3. Revissez le luminaire sur la partie supérieure.
4. Assemblez le tube en acier inoxydable et branchez le piquet en plastique.
5. Enfoncez la tige dans la terre dans un endroit ensoleillé et branchez la lampe sur la tige.



5. Remplacement des batteries

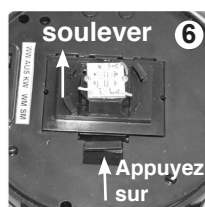
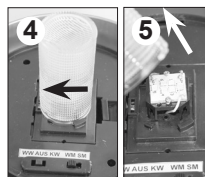
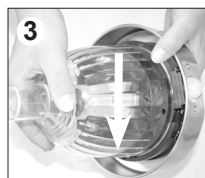
Les batteries ont une durée de vie moyenne de 2 ans environ. Après cette période, la durée d'éclairage et la disponibilité de la lampe diminuent. C'est pourquoi il est recommandé de remplacer les batteries tous les 2 ans.

Remarque : 3 batteries NiMh 1,2 V / 1300 mAh Mignon sont utilisées dans cette lampe. Pour le remplacement, vous pouvez toujours utiliser des batteries avec une plus grande capacité (par ex. 1500 mA). Ces batteries peuvent être achetées auprès du revendeur ou du fabricant. Avant le remplacement, il est recommandé de recharger les batteries neuves au moyen d'un chargeur standard.

Pour le remplacement, procédez de la manière suivante :

1. Enlevez la lampe du tube en acier inoxydable et dévissez le luminaire de la partie supérieure dans le sens des aiguilles d'une montre (illustr. 3).
 2. Tournez le réflecteur dans le sens des aiguilles d'une montre et enlevez-le (illustr. 4 + 5).
 3. Déverrouillez avec précaution le compartiment des batteries (illustr. 6 et 7) et ouvrez-le. Enlevez les batteries du support et remplacez-les par des batteries du même type, bien rechargées.
- Remarque :** insérez les batteries en respectant la polarité !
4. Réassemblez la lampe en procédant dans le sens contraire.

Remarque : les batteries usagées doivent être éliminées conformément aux prescriptions relatives à la protection de l'environnement et n'entrent pas dans la catégorie des ordures ménagères.



6. Dysfonctionnements

La lampe ne se met pas en marche dans l'obscurité.

- une source lumineuse externe (par ex. lampadaires de rue) simule la lumière du jour sur le module solaire et empêche la mise en marche de la lampe. Placez le module solaire dans un endroit plus sombre !

Dans l'obscurité, la lampe ne se met pas en marche ou ne se met en marche que pendant une courte durée.

- lampe mise en marche ?
- accu faible ou défectueux ? Remplacement des accus !

La lampe bascule sur une lumière claire bien que personne ne se déplace dans la zone de détection.

- des chats errants ou d'autres animaux déclenchent l'éclairage.
- est-ce que des buissons ou des arbres bougent fortement dans la zone de détection ?
- est-ce que le vent avec des variations de température importantes déclenche le détecteur de mouvement ?

7. Caractéristiques techniques

- Module solaire : silicium cristallin (Kyocera) 1,3 Wp
- Ampoules : 6 LED Nichia (3 x blanc froid, 3 x blanc chaud)
- Couleur de la lumière : 6500 K (blanc froid), 2800 K (blanc chaud)
- Intensité lumineuse : 100 lm (mode été ou PIR) / 2,2 lm
- Indice de protection : IP 44
- Classe de protection : III
- Batteries : 3 x NiMh 1,2 V / 2000 mAh (Mignon, AA)
- Durée d'éclairage : max. 8 h avec un jeu de batteries entièrement chargées
- Dét. de mouvement Zone de détection : 120° / 6 m
- plage des températures de service : de -20°C à + 40°C

Reprise des batteries

- Les batteries ne doivent pas être éliminées avec les déchets ménagers.
- Le consommateur est tenu juridiquement de restituer les batteries après utilisation, notamment auprès des collectes publiques ou là où sont vendues des batteries de ce type.
- Les batteries contenant des substances nocives comportent la marque « Conteneur de déchets rayé » et l'un des symboles chimiques.



Informations relatives aux accus

- Les accus doivent être tenus hors de la portée des enfants. Ne laissez jamais des accus accessibles ; des enfants ou des animaux domestiques risqueraient de les avaler.
- Les accus ne doivent jamais être court-circuités, désassemblés ou jetés dans un feu. Il y a un risque d'explosion !
- Des accus qui s'écoulent ou qui sont endommagés risquent, lors d'un contact avec la peau, de provoquer des irritations ; dans ce cas, veuillez utiliser des gants de protection appropriés.
- Les accus doivent être remplacés exclusivement par des accus identiques, provenant du même fabricant. Des piles ne peuvent être, en aucun cas, utilisées car elles ne sont pas rechargeables.
- Lors de l'insertion des accus, veillez à respecter la polarité.
- En cas de non-utilisation prolongée de la lampe (par exemple, entreposage), enlevez les accus afin d'éviter un endommagement lié à un écoulement d'accus.

Élimination:

Cher client, Veuillez nous aider à réduire les déchets. Si vous voulez un jour vous débarrasser de cet article, n'oubliez pas qu'un grand nombre de ses composants sont constitués de matières premières de valeur qui peuvent être recyclées.

Ne le jetez donc pas à la poubelle mais amenez-le au centre de collecte pour les appareils ménagers. Merci beaucoup pour votre aide !

Copyright, esotec GmbH!

